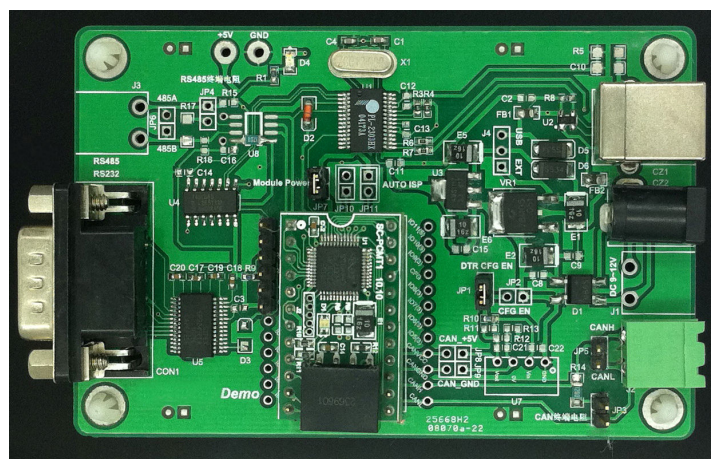


## CANUART-100 DEMO

### 智能嵌入式 CAN 转 UART 模块 DEMO 板

使用手册 (DataSheet)



## 南京来可电子科技有限公司

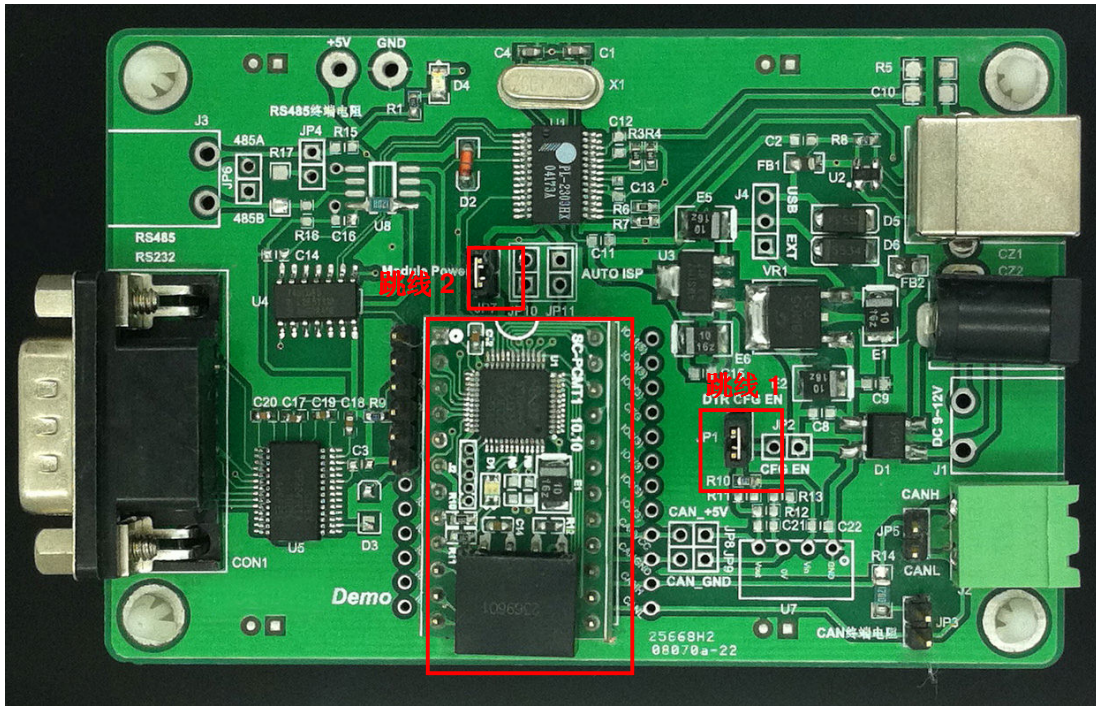
电话: 025-83197120

传真: 025-83197121

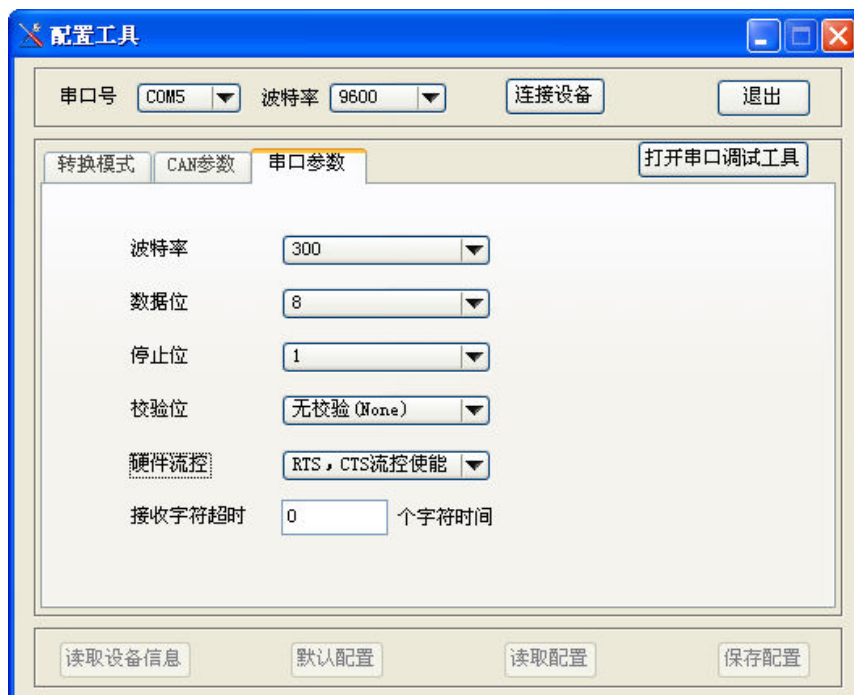
网址: <http://www.njlike.com>

地址: 南京市珠江路 280 号珠江大厦 809~811 室

1. 安装模块到通信板上，并注意插上跳线 1 及跳线 2，如下图：

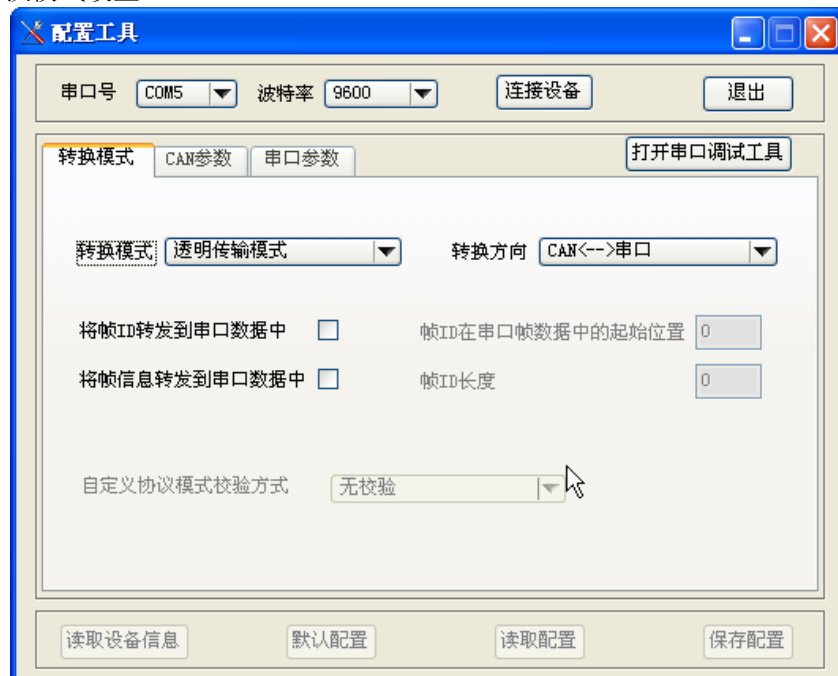


2. 安装“Demo 板驱动\PL2303\_Prolific\_DriverInstaller\_v130.zip”中的串口驱动。
3. 使用 USB 线将 Demo 板连接至 PC，并在 PC 机设备管理器中查看 Demo 板的串口号。
4. 打开“CANUART-100 Config.exe”(注意：必须在 Demo 板的 USB 串口连接到 PC 机后，才能打开测试软件)，如下图：



在“串口号”中选择 Demo 板的串口号，并点击“连接设备”即可对模块进行配置。

- 转换模式设置



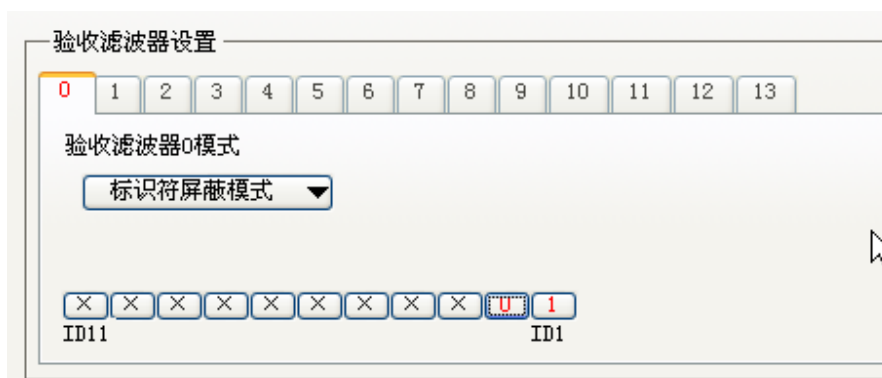
根据需要，设置模块的转换模式，目前，只支持“透明传输模式”

## ● CAN 参数设置

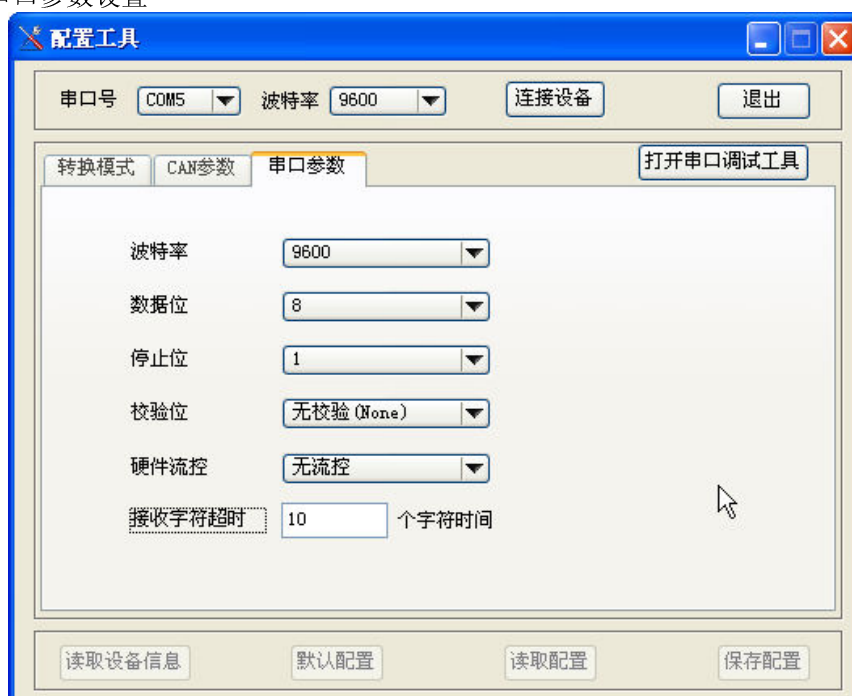


根据需要，设置 CAN 的波特率、帧 ID、验收滤波器等参数。模块支持 14 个验收滤波器，每个滤波器可设置为“标识符列表模式”（接收指定帧 ID 的帧）和“标识符屏蔽模式”（接收帧 ID 中某些位为指定值的帧），验收滤波设置中红色的部分表示该滤波器使能（上图中表示第 0 个滤波器使能，其余滤波器关闭），当 14 个滤波器都关闭时，模块接收所有的帧，否则只接收符合滤波器设置的帧。

验收滤波器的“标识符屏蔽模式”设置如下图所示，每个按钮框对应于 1 位 ID，当点击某位选择为“1”时，表示只接受帧 ID 中该位为“1”的帧；选择为“0”时，表示只接受帧 ID 中该位为“0”的帧；选择为“X”时，不管帧 ID 的该位为什么都接收。下图中的配置表示接收帧 ID1 为“1”、ID2 为“0”的帧。



- 串口参数设置



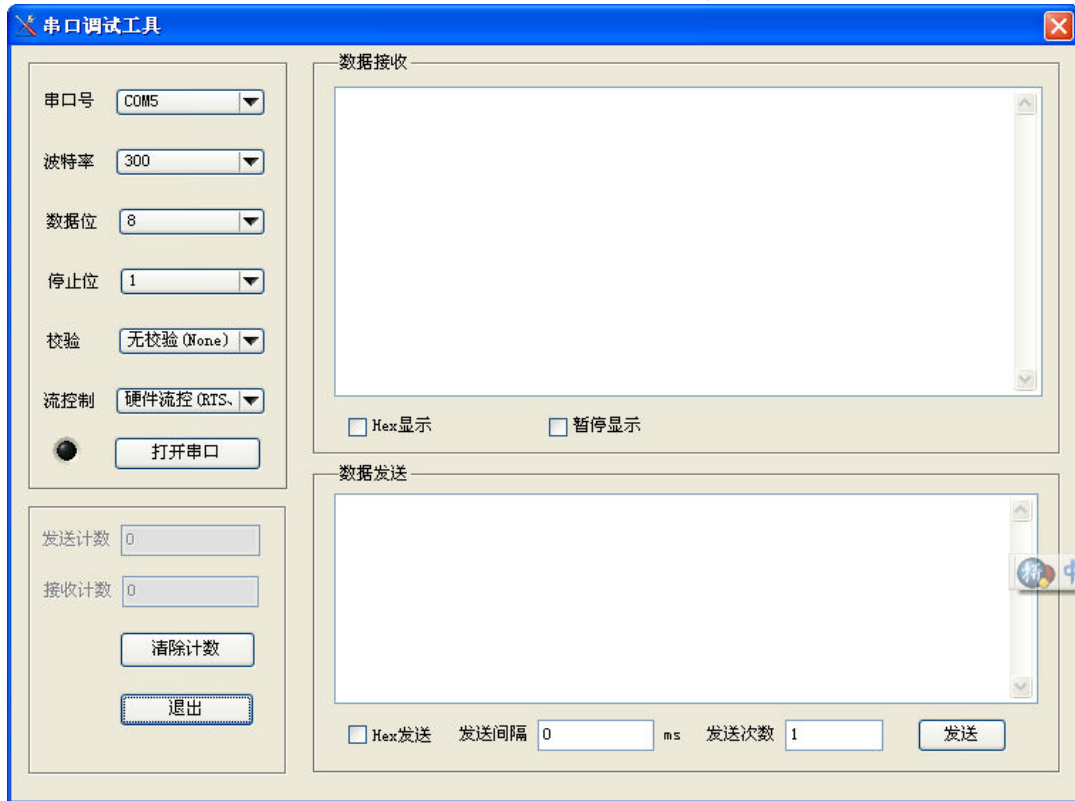
根据需要设置串口参数。

模块支持硬件流控功能，如果需要使用硬件流控功能，需要连接 2 个额外的管脚，在未使用硬件流控功能时，请在配置软件中关闭该功能。

“接收字符超时”用于设置模块在非连续接收串口数据时，何时将收到的串口数据转发到 CAN-bus。模块串口在连续接收数据时，每收到 8 字节数据，转发成一帧 CAN 数据，在非连续接收时，对于不足 8 字节的串口数据，在接收到的最后 1 字节数据的“接收字符超时”后，将之前的数据转发成 CAN 数据。

## 5. 通信测试

在对模块配置完成后，可以通过点击“打开串口调试工具”进行通讯测试，如下图。



如果需要使用其它串口调试工具进行测试，请断开 Demo 板的 JP1，并将模块的串口硬件流控功能关闭。

当前版本的 Demo 板必须通过 USB 供电。