

来可电子 ACNET 系列产品优势

性能手册 (DataSheet)



南京来可电子科技有限公司

电话: 025-83197120



传真: 025-83197121

网址: <http://www.njlike.com>



地 址: 南京市珠江路 280 号珠江大厦 809~811 室

设备功能对比

南京某家、武汉某家CAN转以太网产品的功能

以太网	CAN
	

来可 CAN转以太网（ACNET-600/622）产品的功能

以太网	CAN
	

关于以太网功能，南京某家和武汉某家的产品只能实现最简单的非可靠传输 UDP，而来可的 ACNET 系列产品，支持完整的网络功能。

关于 CAN 功能，来可 ACNET 系列产品支持 CAN 帧分包，并可以满足一些特殊应用对设备转换效率高的要求。

EMC 等级

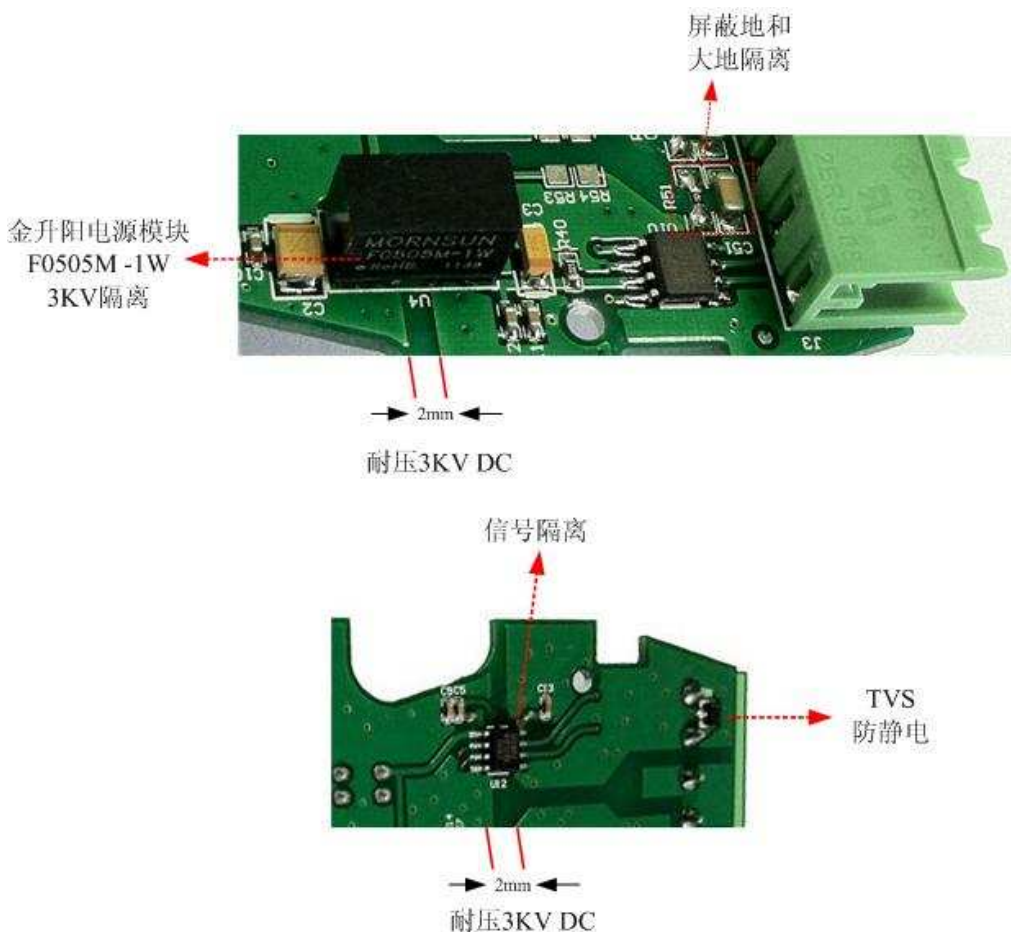
来可的 ACNET-600/622 产品经过严格的 EMC 测试验证，产品符合工业 3 级标准。

ACNET-600/622 增强型以太网 CANbus 接口卡具有良好的电磁抗干扰能力
——EN 61000-4-2 (ESD)，等级3
——EN 61000-4-4 (EFT)，等级3
——EN 61000-4-5 (Surge)，等级3

注：测试报告详见 ACNET-600/622 增强型以太网 CANbus 接口卡电磁兼容性测试报告

武汉某家或南京某家的 CAN 转以太网产品，只是根据所选元器件、模块以及电路设计原理设定产品 EMC 等指标，未经过严格 EMC 测试验证，且武汉某家或南京某家产品的 EMC 级别低于 LIKE 产品的 EMC 级别。

例如：CAN-bus 接口电路设计



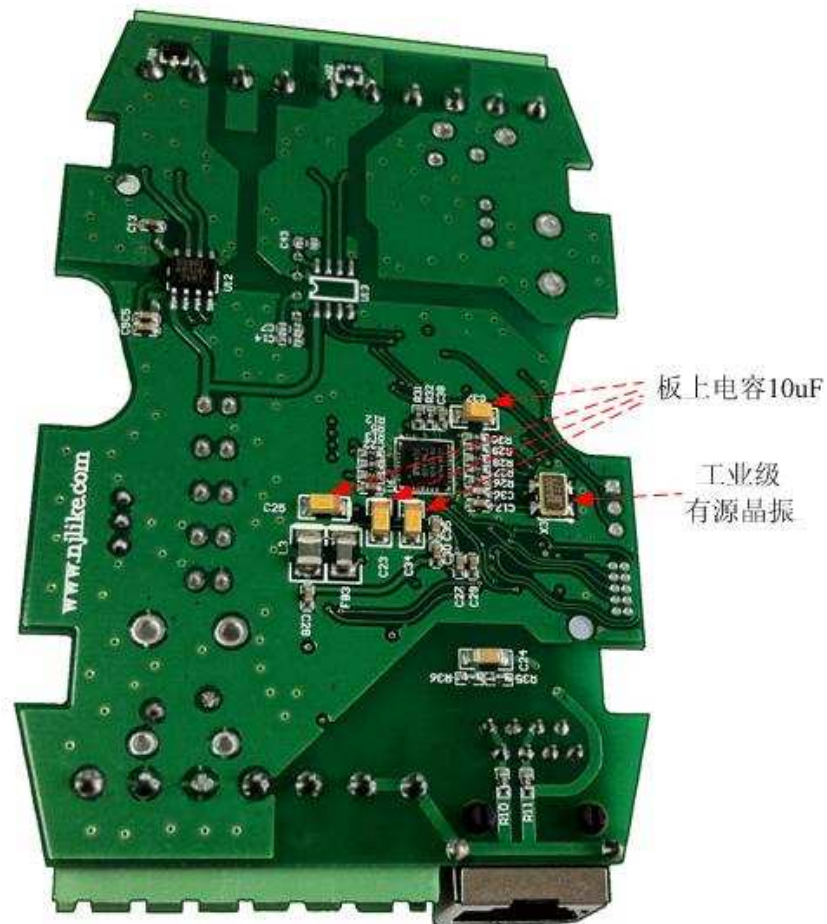
适用环境

来可的 CAN 转以太网（ACNET-600/622）产品符合煤矿本安认证要求，有针对煤矿应用和本安规范要求专门设计改造，允许在煤矿、井下等特殊环境中使用。

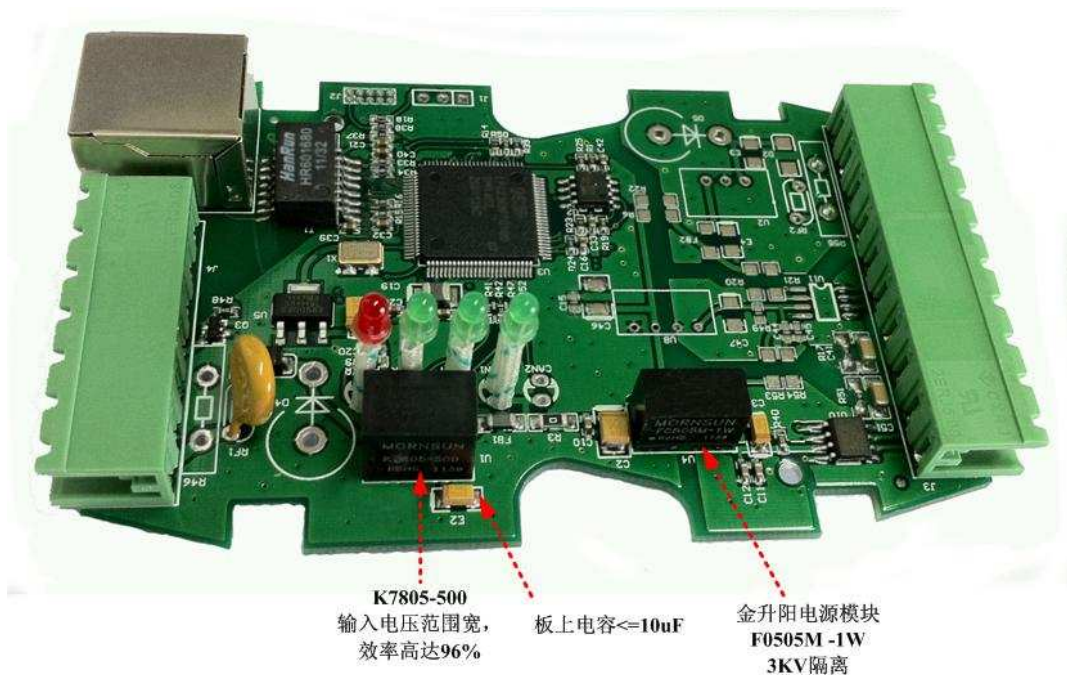
金升阳电源模块在煤矿、电力和医疗等领域得到广泛和大量的使用，所以我司产品设计时，优先选用金升阳电源模块。

例如：针对煤矿应用和本安规范要求专门设计改造

- **ACNET-600 设备背面**



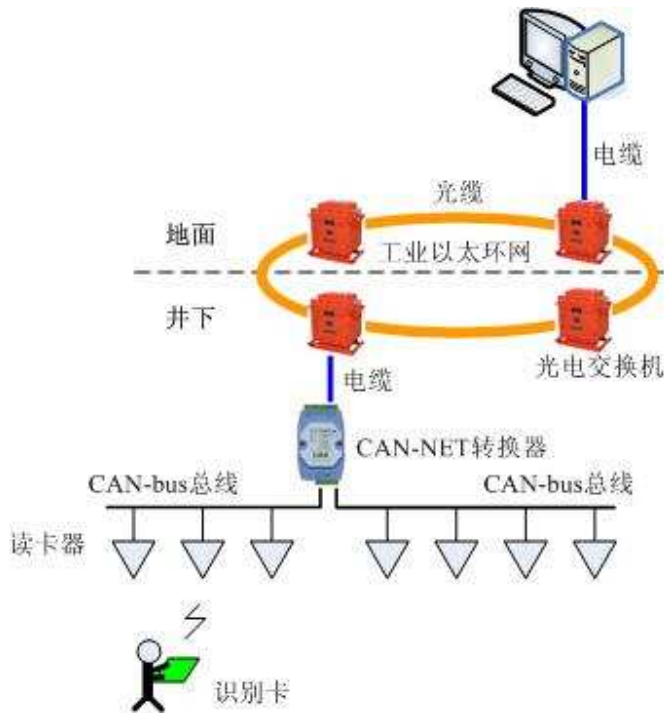
● ACNET-600 设备正面



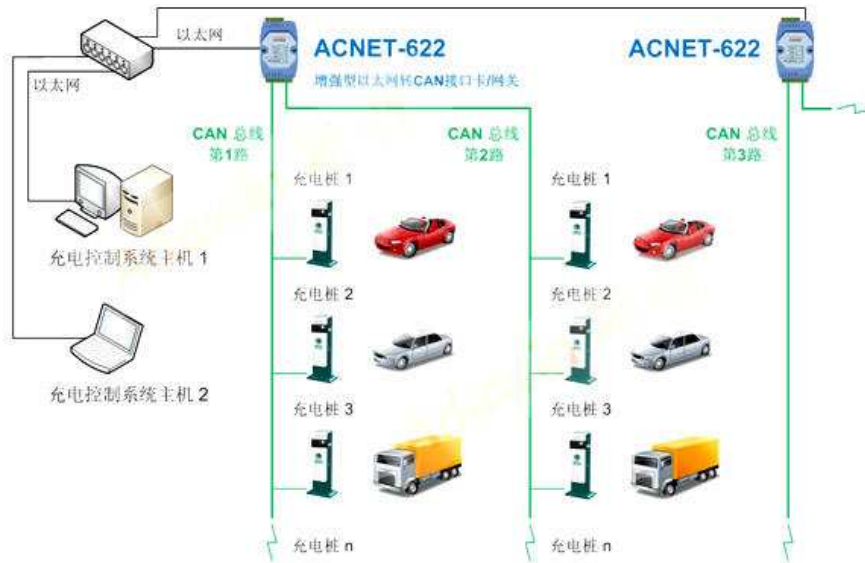
典型应用

ACNET 系列产品广泛应用于电力、煤矿、新能源、医疗以及铁路等领域。

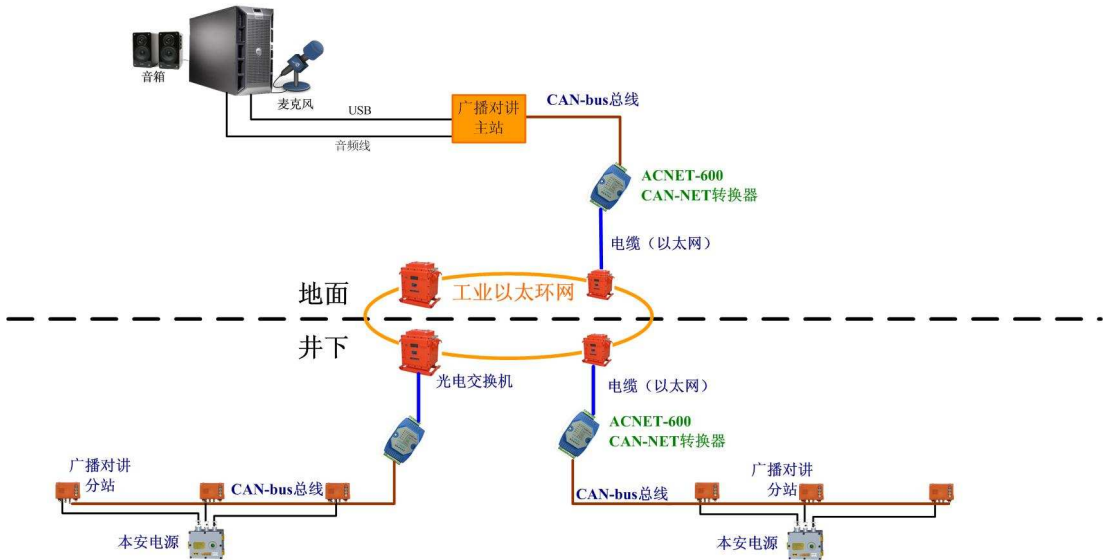
- 井下人员定位系统接入环网



- 电动汽车充电站换电站充电桩 CAN 总线管理系统



- CAN-bus 总线数字矿用广播对讲系统



配套产品

以下为部分配套产品列表。

CAN-bus 总线产品		
类型	型号	功能
CAN 计算机接口卡	CANWiFi-600	工业级 CAN 转 WiFi 适配器/接口卡(1 路 CAN)
	CANWiFi-622	工业级 CAN 转 WiFi 适配器/接口卡(2 路 CAN)
	ACNET-600	本安增强型以太网接口 CAN 卡适配器 (1 路 CAN)
	ACNET-622	本安增强型以太网接口 CAN 卡适配器 (2 路 CAN)
	ACUSB-131B	便携式工业用 USB 接口 CAN 卡 (1 路 CAN)
	ACUSB-132B	便携式工业用 USB 接口 CAN 卡 (2 路 CAN)
	ACPCI-251	高性能工业用 PCI 接口 CAN 卡(1 路 CAN)
	ACPCI-252	高性能工业用 PCI 接口 CAN 卡(2 路 CAN)
	ACPCI-254	高性能工业用 PCI 接口 CAN 卡(4 路 CAN)
CAN 分析仪	CANalyst-200	双路 CAN-bus 总线分析仪
CAN 中继器/集线器	CANBridge-100	本安型智能 CAN 总线隔离中继器
	CANHUB-103	本安型智能隔离 3 路 CAN 集线器
	CANHUB-104	本安型智能隔离 4 路 CAN 集线器
	CANHUB-F1C2	本安型智能 CAN 光纤集线器 (1 路光口 2 路 CAN 口)
	CANHUB-F2C2	本安型智能 CAN 光纤集线器 (2 路光口 2 路 CAN 口)
CAN 转换器/ CAN 光纤调制解调器	CAN232-100	智能 CAN 总线转串口 RS-232&485 协议转换器
	CAN485-100	智能 CAN 总线转串口 RS-232&485 协议转换器
	CANFiber-100	本安型 CAN 光纤调制解调器
	CANHUB-F1C2	本安型智能 CAN 光纤集线器 (1 路光口 2 路 CAN 口)
	CANHUB-F2C2	本安型智能 CAN 光纤集线器 (2 路光口 2 路 CAN 口)
	CANFiber-600	本安联网型智能 CAN 光纤调制解调器(1 路 CAN)
	CANFiber-622	本安联网型智能 CAN 光纤调制解调器(2 路 CAN)

CAN 模块/芯片		
类型	型号	功能
CAN 模块	CANUART-100	智能嵌入式 CAN 转 UART 模块
CAN 控制器	LPC2366/2368	ARM7 内核，带双路 CAN 控制器
	LPC1765/6	Cortex-M3 内核，带双路 CAN 控制器
	STM32F103C8T6	Cortex-M3 内核，1 路 CAN 控制器
CAN 收发器	TJA1040	高速 CAN 收发器
	PCA82C251	专为 24V 供电系统设计的 CAN 收发器
CAN 隔离器件	ADUM1201BRZ	CAN 信号隔离，磁隔
	B0505S_1W	1000V 隔离 DC/DC
	F0505S-1WR	3000V 隔离 DC/DC，输出短路保护
	F0505M_1W	3000V 隔离 DC/DC
CAN 总线保护	ZJYS81R5-2PL51T-G01	CAN-bus 专用共模扼流圈
	PESD1CAN	ESD 器件
	2R470	陶瓷气体放电管
	3RM470	陶瓷气体放电管
CAN-bus 总线行业解决方案		
类型	型号	功能
矿用广播对讲系统	LK-1000	CAN-bus 数字矿用广播对讲系统
工业无线通讯产品		
类型	型号	功能
无线 WiFi 串口通讯模块	WiFiUART-100	内嵌式串口转 WiFi 模块
2.4G 无线串口通讯模块	LK-2400	2.4G 点对点通讯模块
	LK-2400T	2.4G 点对点远距离通讯模块

	LK-2401	2.4G 点对多点通讯模块
	LK-2401T	2.4G 点对多点远距离通讯模块
	LK-2402	2.4G 组网通讯模块
	LK-2402T	2.4G 组网远距离通讯模块
申/并口设备内嵌式联网模块		
类型	型号	功能
串口设备联网模块	LK-6000	内嵌式串口设备联网模块
	LK-6000P	内嵌式串口设备拨号联网模块
并口设备联网模块	NetLpt-100L	嵌入式并口打印机联网模块

售前咨询&销售服务

南京来可电子科技有限公司

电话: 025-83197120,13675128781,13512510387,15050560851

传真: 025-83197121

QQ: 22814671,121467473,571960617

公司网站: www.njlike.com

地 址: 南京市珠江路 280 号珠江大厦 809~811 室