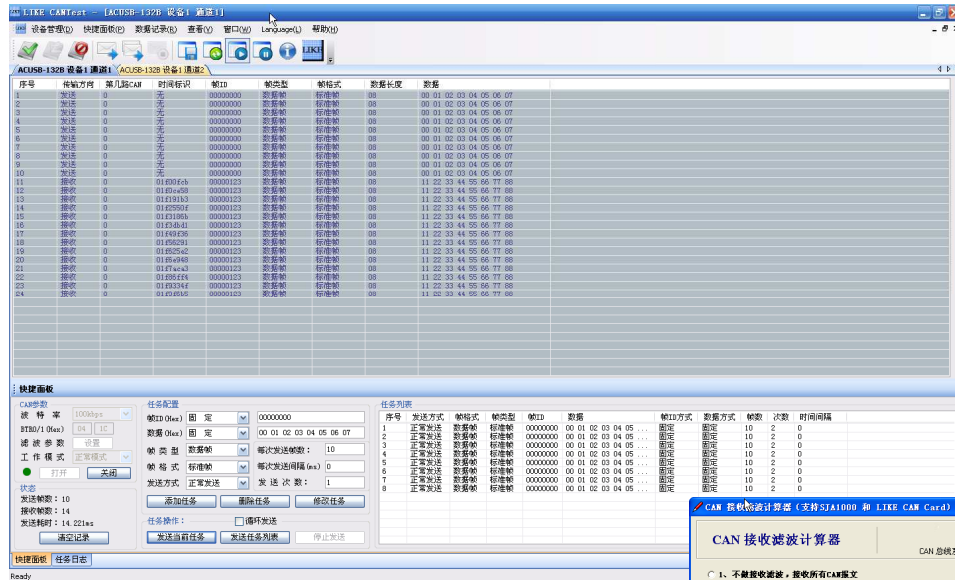


LCANTest

CAN 监控软件

LCANTest 是一个易于使用的 CAN 监控软件，用来查看、发送和接收 CAN 总线上的报文。

配套来可电子 CAN 接口卡使用，可用来评测 CAN 卡。



规格

- 界面美观易用
- 可同时打开多个 CAN 卡设备
- 每个通道有单独的控制面板
- 关闭再打开软件自动载上次设置的全部参数
- 10 个常用波特率可供选择，用户也可自定义任意波特率
- 支持滤波设置
- 工作模式可选正常或只听模式
- 状态栏显示接收帧数、发送帧数和发送耗时
- 显示区显示接收和发送的 CAN 报文
- CAN 报文在显示区按照序号、传输方向、第几路 CAN、时间标识、帧 ID、帧类型、帧格式、数据长度和数据的域分开显示
- 缓冲容量可设定，默认最大 100000 帧容量
- 支持自动或手动保存缓冲区记录到文件，保存为 csv 格式文件，可通过记事本或者 Excel 打开文件进行数据分析和修改
- 可创建和编辑发送任务，任务设置项包括：帧 ID、帧数据、帧类型、帧格式、发送方式、每次发送帧数、每次发送间隔时间和发送次数
- 可将多个发送任务添加到任务列表中组成发送任务列表
- 支持发送任务和发送任务列表的循环发送
- 能将缓冲区记录文件原样或修改后发送出去，可选发送“接收记录”、“发送记录”或全部记录
- 任务日志报告发送情况，包括正常、错误和警告状态报告

订购说明

名称

LCANTest

发货清单

- LCANTest 软件
- 使用手册（PDF 格式）

系统要求

- Windows 8,7,Vista,XP(32/64 位)